

UNIDRALL® BUS 1010M

Cavo per posa mobile (INTERBUS Remote Bus, 2-wire)
INTERBUS cable for dynamic installation



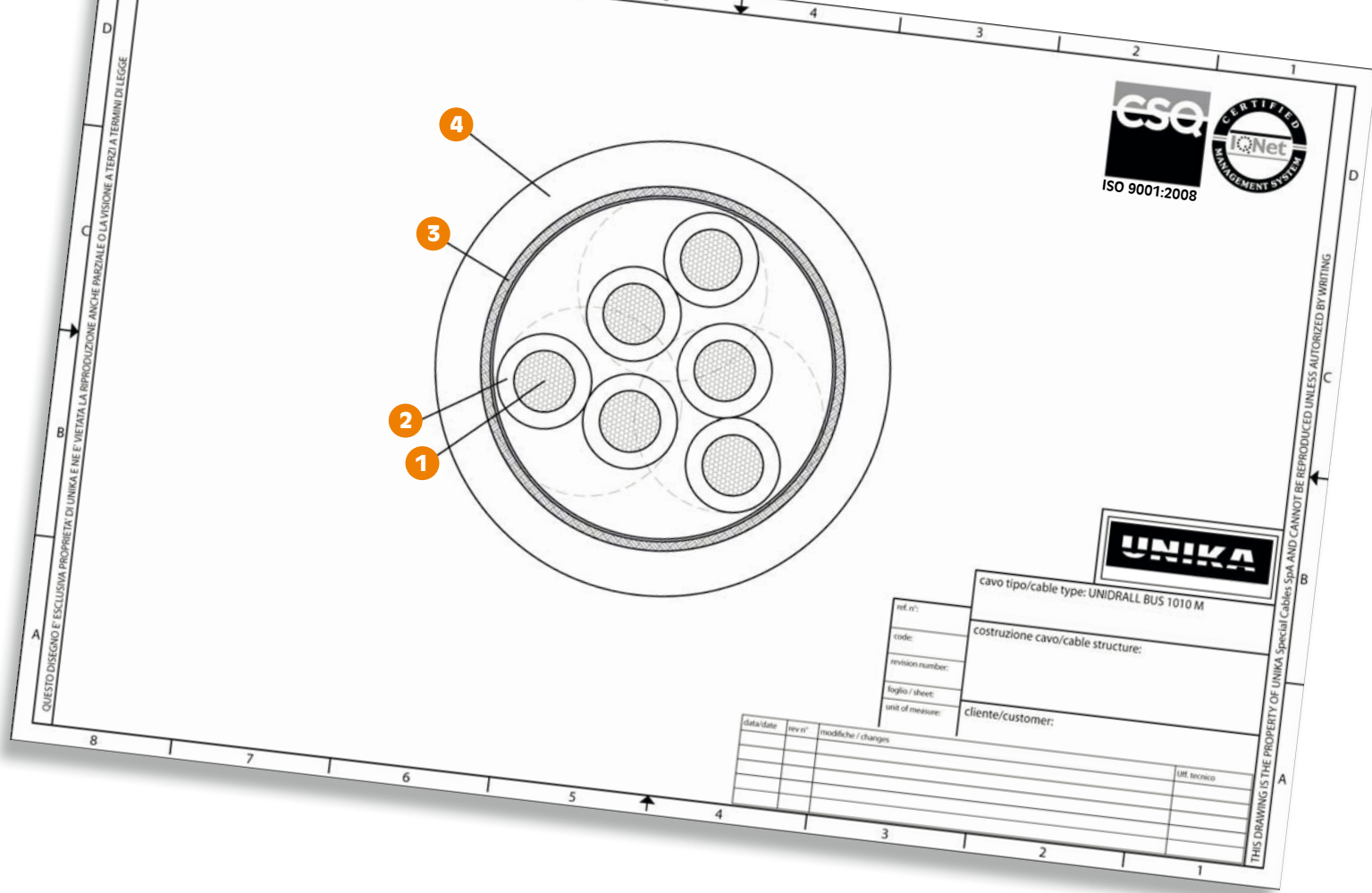
	Dati tecnici	Technical data
Conduttore Conductor	1 Rame rosso secondo CEI EN 60228 (CEI 20-29) classe 6	Bare copper complying with CEI EN 60228 (CEI 20-29) class 6
Isolamento ed identificazione anime Insulation and core identification	2 Poliolfina. Anime colorate secondo DIN 47100	Polyolefin. Core colours according to DIN 47100
Schermatura totale Overall shielding	3 Treccia di fili di rame rosso avente copertura maggiore 85% e nastro semiconduttore	Bare copper wire braid having coverage above 85% and semiconductor tape
Guaina Jacket	4 PUR secondo UL 1581, C22.2 n°210 e EN 50363-10-2. Colore verde RAL 6017	PUR according to UL1581, C22.2 n°210 and EN 50363-10-2. Colour green RAL 6017
Tensione di lavoro Operating voltage	30 V	30 V
Tensione di prova Test voltage	1000 V	1000 V
Resistenza di isolamento Insulation resistance	> 200 MΩ·km	> 200 MΩ·km
Temperatura di lavoro Operating temperature	Posa fissa -30 ÷ 80 °C Posa dinamica in catena -30 ÷ 80 °C	Fixed application -30 ÷ 80 °C Dynamic application into chain -30 ÷ 80 °C
Velocità [m/min] Speed	300	300
Accelerazione/ decelerazione [m/s²] Acceleration/ deceleration [m/s²]	40	40
Raggio minimo di curvatura Minimum bending radius	Posa fissa 5 x diametro esterno Posa dinamica in catene 10 x diametro esterno	Fixed application 5 x outer diameter Dynamic installation into chain 10 x outer diameter
Comportamento al fuoco Fire behaviour	Prova di non propagazione fiamma UL 758 e prova FT-2 CSA C.22.2 n°210, CEI EN 60332-1	Cable flame test per UL 758 and FT-2 test per CSA C.22.2 n°210, CEI EN 60332-1
Emissione gas alogenidrici Halogen gas emission	≤ 0,5% IEC 60754, CEI EN 50267-2	≤ 0,5% IEC 60754, CEI EN 50267-2
Resistenza agli oli industriali Industrial oil resistance	OIL 80°C UL 758 table 15.1, EN 50363-10-2	OIL 80°C UL 758 table 15.1, EN 50363-10-2
Resistenza all'acqua Water resistance	EN 50363-10-2	EN 50363-10-2
Resistenza elettrica Electrical resistance	≤ 96 Ω/km	≤ 96 Ω/km
Capacità mutua a 1 kHz Mutual capacitance at 1 kHz	≤ 60 pF/m	≤ 60 pF/m
Impedenza caratteristica Characteristic impedance	120 ± 24 Ω f=64 kHz 100 ± 15 Ω f>1 MHz	120 ± 24 Ω f=64 kHz 100 ± 15 Ω f>1 MHz

Il cavo INTERBUS per posa mobile con guaina in PUR è impiegato in sistemi di connessione dinamici in catena porta cavi dove richiesto lo standard EIA RS 485.

Approvato UL/CSA:
80°C 1000V style 21576

INTERBUS cable for dynamic installation and with PUR jacket is employed on dynamic connection systems on drag chain where standard EIA RS 485 is required.

UL and CSA approvals:
80°C 1000V style 21576



codice code	formazione assembly	diametro esterno outer diameter [mm]	massa Cu [Kg/km]	massa cavo cable mass [Kg/km]
B2262	3x2x0,22	7,6	27	65,7

	Dati tecnici	Technical data
Attenuazione Attenuation	Frequenza [MHz]	Frequency
	0,256	0,256
	0,772	0,772
	1	1
	4	4
	10	10
Minima attenuazione di diafonia Minimum near-end crosstalk attenuation	Frequenza [MHz]	Frequency [MHz]
	0,256	0,256
	0,772	0,772
	1	1
	4	4
	10	10
Impedenza di trasferimento Transfer impedance	≤ 250 mΩ/m f=30 MHz	≤ 250 mΩ/m f=30 MHz
Massima lunghezza di trasmissione per tratta Maximum length for each segment	400 m at 500 kBit/s	400 m at 500 kBit/s